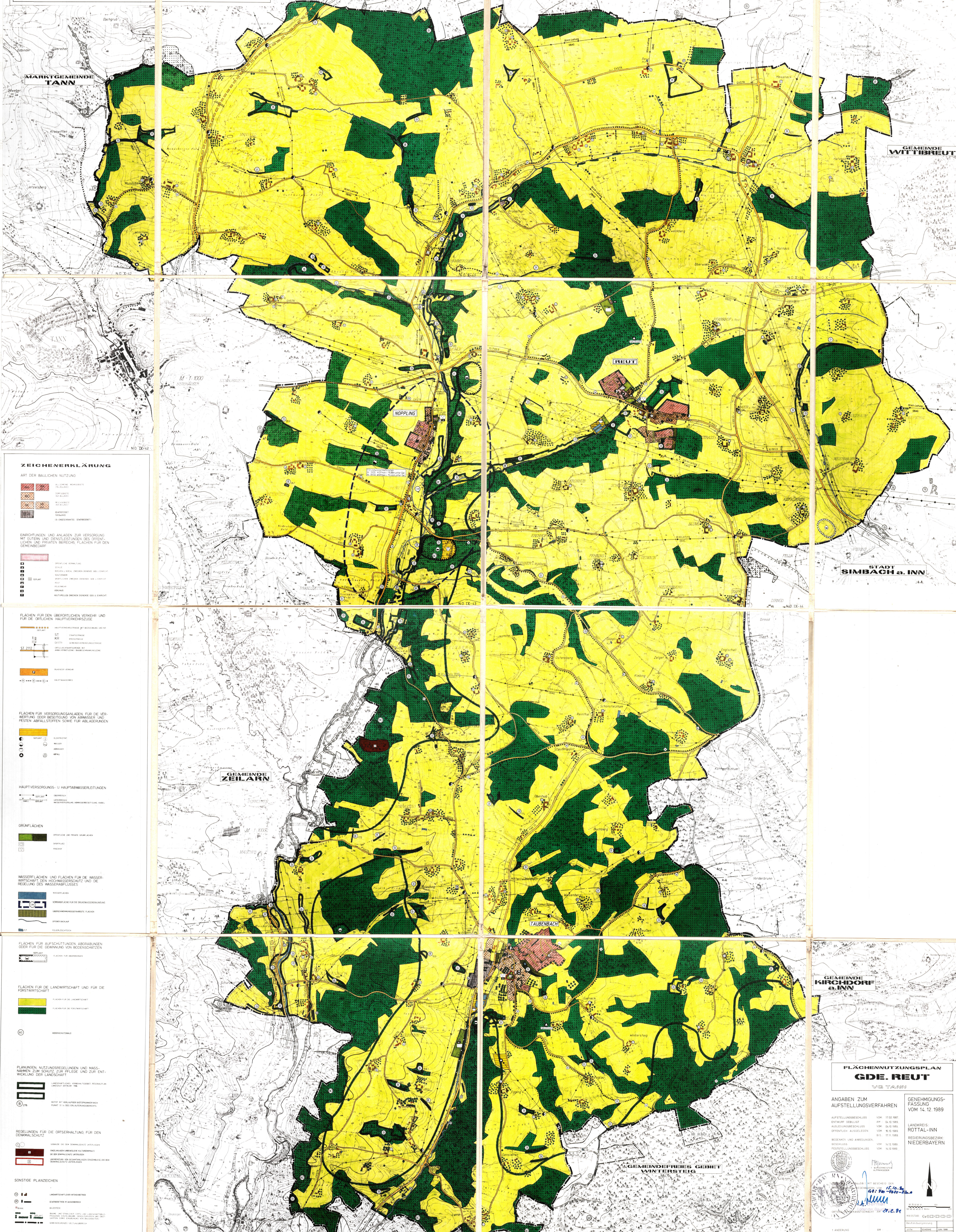


# FLÄCHENNUTZUNGSPLAN GEMEINDE REUT



MARKTGEMEINDE  
**TANN**

GEMEINDE  
**WITTIBREUT**

STADT  
**SIMBACH a. INN**

GEMEINDE  
**ZEILARN**

TAUBNBACH

GEMEINDEFREIES GEBIET  
**WINTERSTEIG**

GEMEINDE  
**JULBACH**

GEMEINDE  
**KIRCHDORF a. INN**

## ZEICHENERKLÄRUNG

ART DER BAULICHEN NUTZUNG

	Wohngebiet
	Industriegebiet
	Handwerk- und Gewerbegebiet
	Verkehrsmittel- und Lagerplatz
	Grünanlagen

ENRÜHRTUNGEN UND ANLAGEN ZUR VERSORGDUNG MIT GÜTERN UND DIENSTLEISTUNGEN DES ÖFFENTLICHEN UND PRIVATEN BEREICHS, FLÄCHEN FÜR DEN GEMEINDEBEDARF

	Öffentliche Dienststelle
	Öffentliche Dienststelle (z.B. Schule)
	Öffentliche Dienststelle (z.B. Kirche)
	Öffentliche Dienststelle (z.B. Post)
	Öffentliche Dienststelle (z.B. Rathaus)

FLÄCHEN FÜR DEN ÜBERORTLICHEN VERKEHR UND FÜR DIE ÖRTLICHEN HAUPTVERKEHRSLINIE

	Hauptverkehrsstraße
	Ortsverbindungsstraße
	Ortsverbindungsstraße
	Ortsverbindungsstraße
	Ortsverbindungsstraße

FLÄCHEN FÜR VERSORGDUNGSANLAGEN, FÜR DIE VERWERTUNG ODER BESEITIGUNG VON ABWASSER UND FÜR DIE REGELUNG DES WASSERABFLUSSES

	Abwasserkanal
	Abwasserkanal
	Abwasserkanal
	Abwasserkanal

HAUPTVERSORGDUNGS- UND HAUPTABWASSERLEITUNGEN

	Abwasserkanal
	Abwasserkanal
	Abwasserkanal
	Abwasserkanal

GRÜNFLÄCHEN

	Öffentliche Grünfläche
	Öffentliche Grünfläche
	Öffentliche Grünfläche

WASSERFLÄCHEN UND FLÄCHEN FÜR DIE WASSERWIRTSCHAFT UND FÜR DIE WASSERREGELUNG

	Wasserfläche
	Wasserfläche
	Wasserfläche

FLÄCHEN FÜR AUFSCHÜTTUNGEN, ABGRÄBUNGEN ODER FÜR DIE GEWINNUNG VON BODENSCHÄTZEN

	Fläche für Abgrabung
	Fläche für Abgrabung
	Fläche für Abgrabung

FLÄCHEN FÜR DIE LANDWIRTSCHAFT UND FÜR DIE FORSTWIRTSCHAFT

	Fläche für die Landwirtschaft
	Fläche für die Forstwirtschaft

PLANUNGEN, NUTZUNGSREGELUNGEN UND MASSNAHMEN ZUM SCHUTZ DER PFLANZEN UND ZUR ENTWICKLUNG DER LANDSCHAFT

	Landesplan
	Landesplan
	Landesplan

REGELUNGEN FÜR DIE ORTSERHALTUNG, FÜR DEN DENKMALSCHUTZ

	Denkmal
	Denkmal
	Denkmal

SONSTIGE PLANZEICHEN

	Landesplan
	Landesplan
	Landesplan

## FLÄCHENNUTZUNGSPLAN GDE. REUT VON TANN

ANGABEN ZUM AUFSTELLUNGSVERFAHREN

Aufstellungsbeschluss	11.02.1987	Genehmigungs-fassung	Vom 14.12.1989
Entwurfbeschluss	04.10.1985	Landkreis	ROTTAL-INN
Aufstellungsschluss	04.10.1985	Regierungsbezirk	NIEDERBAYERN
Spezialplan-Ausschluss	04.10.1985		
Beschluss und Anweisung	14.12.1989		
Beschluss	14.12.1989		
Feststellungsbeschluss	14.12.1989		

VERZEICHNIS DER VERZEICHNIS-NUMMERN DER PLAN-UND MASSSTÄBE

MASSSTAB: 1:10.000

VERZEICHNIS-NUMMERN DER PLAN-UND MASSSTÄBE

VERZEICHNIS-NUMMERN DER PLAN-UND MASSSTÄBE

VERZEICHNIS-NUMMERN DER PLAN-UND MASSSTÄBE