

## **Markt Tann**

### **Flächennutzungsplan mit integriertem Landschaftsplan**

#### **27. Änderung**

## **„Sondergebiet Photovoltaikpark Zimmern“**

#### *Verfahrensstand*

Vorentwurf zu den Verfahren gemäß  
§§ 3.1 und 4.1 BauGB

#### *Planungsträger*

Markt Tann  
Marktplatz 6  
84367 Tann

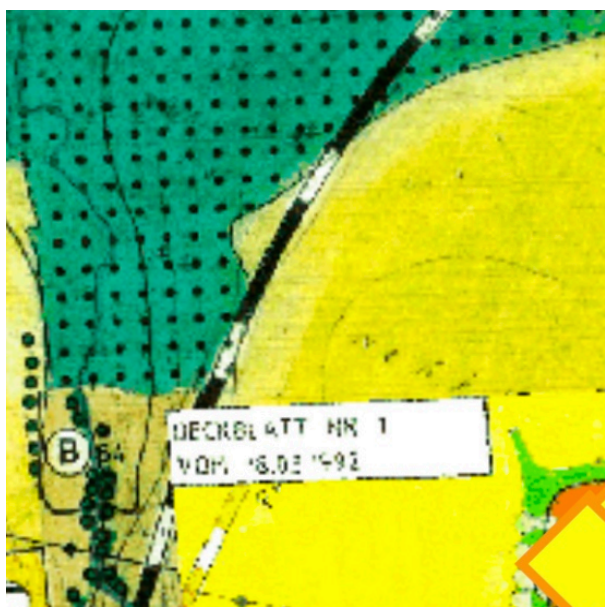
#### *Bearbeitung*

planwerkstatt karlstetter  
Dipl.Ing. Martin Karlstetter  
Ringstr. 7  
84163 Marklkofen  
tel 08732-2763 fax 08732-939508  
Karlstetter-Marklkofen@t-online.de

#### *Stand*

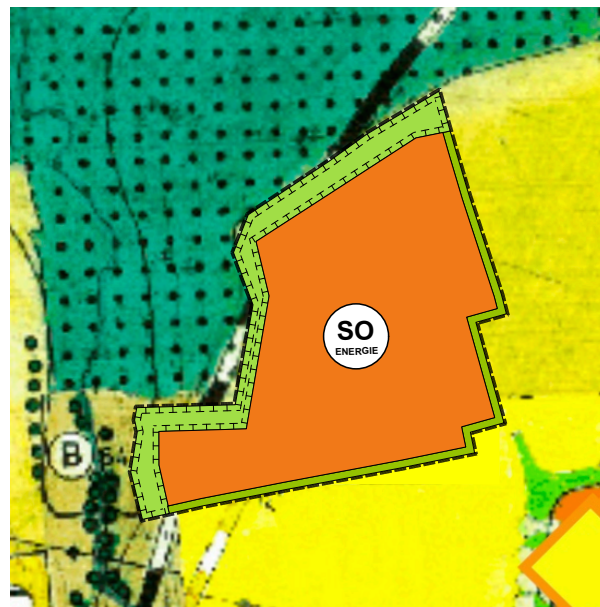
20.06.2024

### Auszug rechtskräftiger Flächennutzungsplan









M 1 : 5.000

### Festsetzungen 27. Änderung



M 1 : 5.000

- |  |  |
|--|--|
|  Flächen für die Landwirtschaft<br><br> Plantrasse Kreisstraße PAN15<br><i>(Anmerkung: Die Darstellung der durch den Änderungsbereich verlaufenden Straßentrasse bezieht sich auf frühere Verkehrsplanungen, die bereits vor längerer Zeit aufgegeben wurden. Die Darstellung ist somit obsolet geworden.)</i> |  Sondergebiet Erneuerbare Energien<br> Bäume und Sträucher / Planung (Eingrünung von Baugebieten)<br> Fläche für Maßnahmen zum Schutz, zur Pflege und zur Entwicklung von Natur und Landschaft = Private Ausgleichsfläche<br> Geltungsbereich 27. Änderung |
|--|--|

## Verfahrensvermerke

### 01. Verfahren

Aufstellungsbeschluss und Billigung des Vorentwurfs: \_\_\_\_\_.\_\_\_\_\_  
Vorzeitige Bürgerbeteiligung gem. § 3 Abs. 1 BauGB: \_\_\_\_\_.\_\_\_\_\_ - \_\_\_\_\_.\_\_\_\_\_  
Fachstellenbeteiligung gem. § 4 Abs. 1 BauGB: \_\_\_\_\_.\_\_\_\_\_ - \_\_\_\_\_.\_\_\_\_\_

Abwägung sowie Billigungs- und Auslegungsbeschluss: \_\_\_\_\_.\_\_\_\_\_

Öffentliche Auslegung gem. §3 Abs. 2 BauGB: \_\_\_\_\_.\_\_\_\_\_ - \_\_\_\_\_.\_\_\_\_\_  
Bekanntmachung: \_\_\_\_\_.\_\_\_\_\_  
Fachstellenbeteiligung gem. §4 Abs. 2 BauGB: \_\_\_\_\_.\_\_\_\_\_ - \_\_\_\_\_.\_\_\_\_\_

Abwägung sowie Feststellungsbeschluss: \_\_\_\_\_.\_\_\_\_\_

Tann, den \_\_\_\_\_.\_\_\_\_\_  
  
.....

Schmid, 1. Bürgermeister

### 02. Genehmigung

Das Landratsamt Rottal-Inn hat Deckblatt Nr. 27 des Flächennutzungsplans mit Bescheid vom gemäß § 6 BauGB genehmigt.

Pfarrkirchen, den \_\_\_\_\_.\_\_\_\_\_  
  
.....

### 03. Ausfertigung und Bekanntmachung

Deckblatt Nr. 27 des Flächennutzungsplans wurde nach Genehmigung ausgefertigt.  
Der Markt Tann hat die Genehmigung zu Deckblatt Nr. 27 des Flächennutzungsplans nach § 6 Abs.6 BauGB ortsüblich bekannt gemacht.  
Deckblatt Nr. 27 des Flächennutzungsplans wird mit der Bekanntmachung nach § 6 Abs.6 Satz 2 BauGB wirksam.

Tann, den \_\_\_\_\_.\_\_\_\_\_  
  
.....

Schmid, 1. Bürgermeister

## **Begründung mit Umweltbericht**

Die Änderung des Flächennutzungsplans des Marktes Tann mit Deckblatt Nr. 27 wird im Parallelverfahren zum Bebauungsplan „Sondergebiet Photovoltaikpark Zimmern“ aufgestellt. Da sich die Geltungsbereiche beider Verfahren decken sowie die Planungsziele und Begründungszusammenhänge konform sind, werden Begründung und Umweltbericht im Hinblick auf eine vereinfachte Nachvollziehbarkeit und Prüfbarkeit zusammengefasst.