

## **Markt Tann**

### **Flächennutzungsplan mit integriertem Landschaftsplan**

#### **23. Änderung**

## **„Sondergebiet Photovoltaikpark Ritzing“**

#### *Verfahrensstand*

Entwurf zu den Verfahren  
gem. den §§ 3.2 und 4.2 BauGB

#### *Planungsträger*

Markt Tann  
Marktplatz 6  
84367 Tann

#### *Bearbeitung*

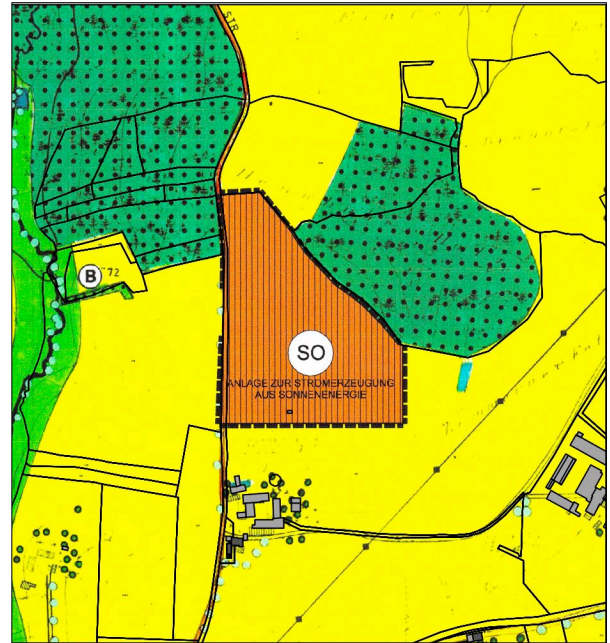
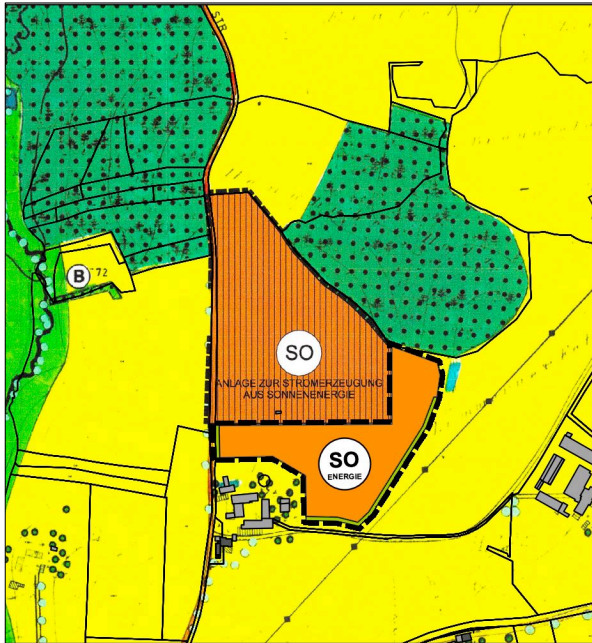
planwerkstatt karlstetter  
Dipl.Ing. Martin Karlstetter  
Ringstr. 7  
84163 Marklkofen  
tel 08732-2763 fax 08732-939508  
Karlstetter-Marklkofen@t-online.de

#### *Stand*

29.06.2023


### Auszug rechtskräftiger Flächennutzungsplan


### Festsetzungen 23. Änderung





M 1 : 10.000

M 1 : 10.000

 Flächen für die Landwirtschaft

 Sondergebiet  
Erneuerbare Energien

 Bäume und Sträucher / Planung  
(Eingrünung von Baugebieten)

 Geltungsbereich  
23. Änderung

## Verfahrensvermerke

### 01. Verfahren

Aufstellungsbeschluss und Billigung des Vorentwurfs:	20.04.2023
Vorzeitige Bürgerbeteiligung gem. § 3 Abs. 1 BauGB:	09.05. – 12.06.2023
Fachstellenbeteiligung gem. § 4 Abs. 1 BauGB:	08.05. – 12.06.2023
Abwägung sowie Billigungs- und Auslegungsbeschluss:	29.06.2023
Öffentliche Auslegung gem. §3 Abs. 2 BauGB:	.....
Bekanntmachung:	.....
Fachstellenbeteiligung gem. §4 Abs. 2 BauGB:	.....
Abwägung sowie Feststellungsbeschluss:	.....

Tann, den .....

.....  
Schmid, 1. Bürgermeister

### 02. Genehmigung

Das Landratsamt Rottal-Inn hat Deckblatt Nr. 23 des Flächennutzungsplans mit Bescheid vom gemäß § 6 BauGB genehmigt.

Pfarrkirchen, den .....

### 03. Ausfertigung und Bekanntmachung

Deckblatt Nr. 23 des Flächennutzungsplans wurde nach Genehmigung ausgefertigt.  
Der Markt Tann hat die Genehmigung zu Deckblatt Nr. 23 des Flächennutzungsplans nach § 6 Abs.6 BauGB ortsüblich bekannt gemacht.  
Deckblatt Nr. 23 des Flächennutzungsplans wird mit der Bekanntmachung nach § 6 Abs.6 Satz 2 BauGB wirksam.

Tann, den .....

.....  
Schmid, 1. Bürgermeister

## **Begründung mit Umweltbericht**

Die Änderung des Flächennutzungsplans des Marktes Tann mit Deckblatt Nr. 23 wird im Parallelverfahren zum Bebauungsplan „Sondergebiet Photovoltaikpark Ritzing“ aufgestellt. Da sich die Geltungsbereiche beider Verfahren decken sowie die Planungsziele und Begründungszusammenhänge konform sind, werden Begründung und Umweltbericht im Hinblick auf eine vereinfachte Nachvollziehbarkeit und Prüfbarkeit zusammengefasst.